

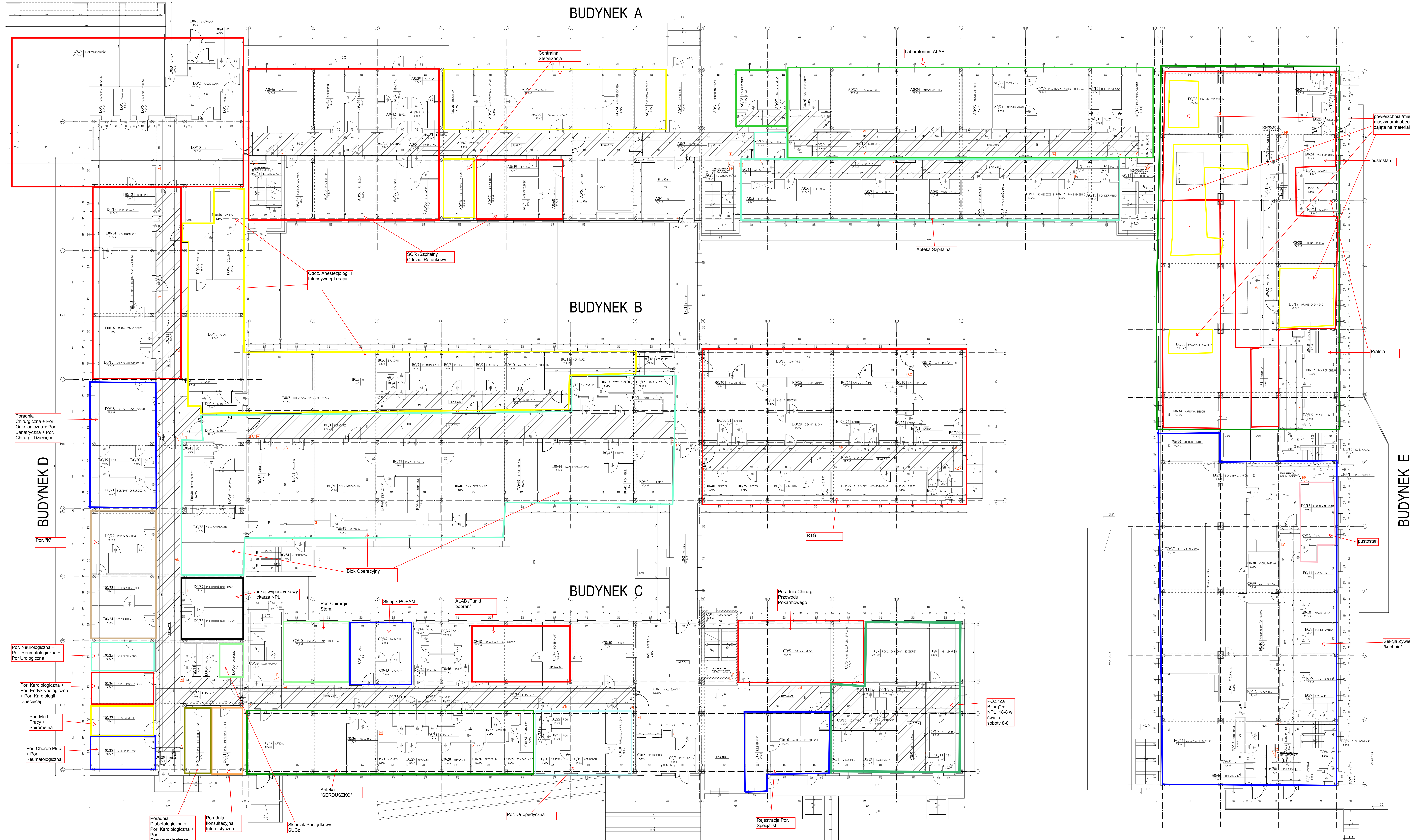
BUDYNEK A

BUDYNEK B

BUDYNEK C

BUDYNEK D

BUDYNEK E



Poradnia Chirurgiczna + Por. Onkologiczna + Por. Bariatryczna + Por. Chirurgii Dziecięcej

Por. "K"

Por. Neurologiczna + Por. Reumatologiczna + Por. Urologiczna

Por. Kardiologiczna + Por. Endokrynologiczna + Por. Kardiologii Dziecięcej

Por. Med. Pracy + Spirometria

Por. Chorób Płuc + Por. Reumatologiczna

Poradnia Diabetologiczna + Por. Kardiologiczna + Por. Endokrynologiczna

Poradnia konsultacyjna Internistyczna

Składzik Porządkowy SUCZ

Por. Ortopedyczna

Rejestracja Por. Specjalist

POZ "za Bazar" + NPL 18-8 w święta i soboty 8-8

Centralna Sterylizacja

Laboratorium ALAB

Apteka Szpitalna

Oddz. Anestezjologii i Intensywnej Terapii

SOR Szpitalny Oddział Ratunkowy

Blok Operacyjny

Por. Chirurgii Stom.

Sklepik POFAM

ALAB (Punkt pobraw)

Poradnia Chirurgii Przewodów Pokarmowych

RTG

powierzchnia między maszynami obecnie zajęta na materiały SOI

pułstosian

Pralnia

pułstosian

Sekcja Żywności Kuchnia

- LEGENDA OZNACZEŃ
- G GAŚNICA
  - KG KOC GAŚNICZY
  - RECENTY OSTRZEGACZ POŻAROWY
  - HP HYDRANT
  - Z.P. ZASILANE POMP. P.O.Z.
  - W.P. CIĄGNIKI WYŁĄCZNIKI PRĄDU
  - Z.P. ZAKŁADNIKI POMP. POZAROWYCH
  - G.M. GAZY MEDYCZNE

Archigraf

INWENTARYZACJA ARCHITECTONICZNA  
Z ELEMENTAMI OCHRONY POŻ.

SZPITAL POWIATOWY  
w SOCHOCZMIE  
ul. Bełostocka 10, 24-100 SOCHÓCZEW

PLAN PRZEKROJU: INWENTARYZACJA ARCHITECTURA

WYKONANIE: 10.10.2019  
SKALA: 1:100  
AR. Z.